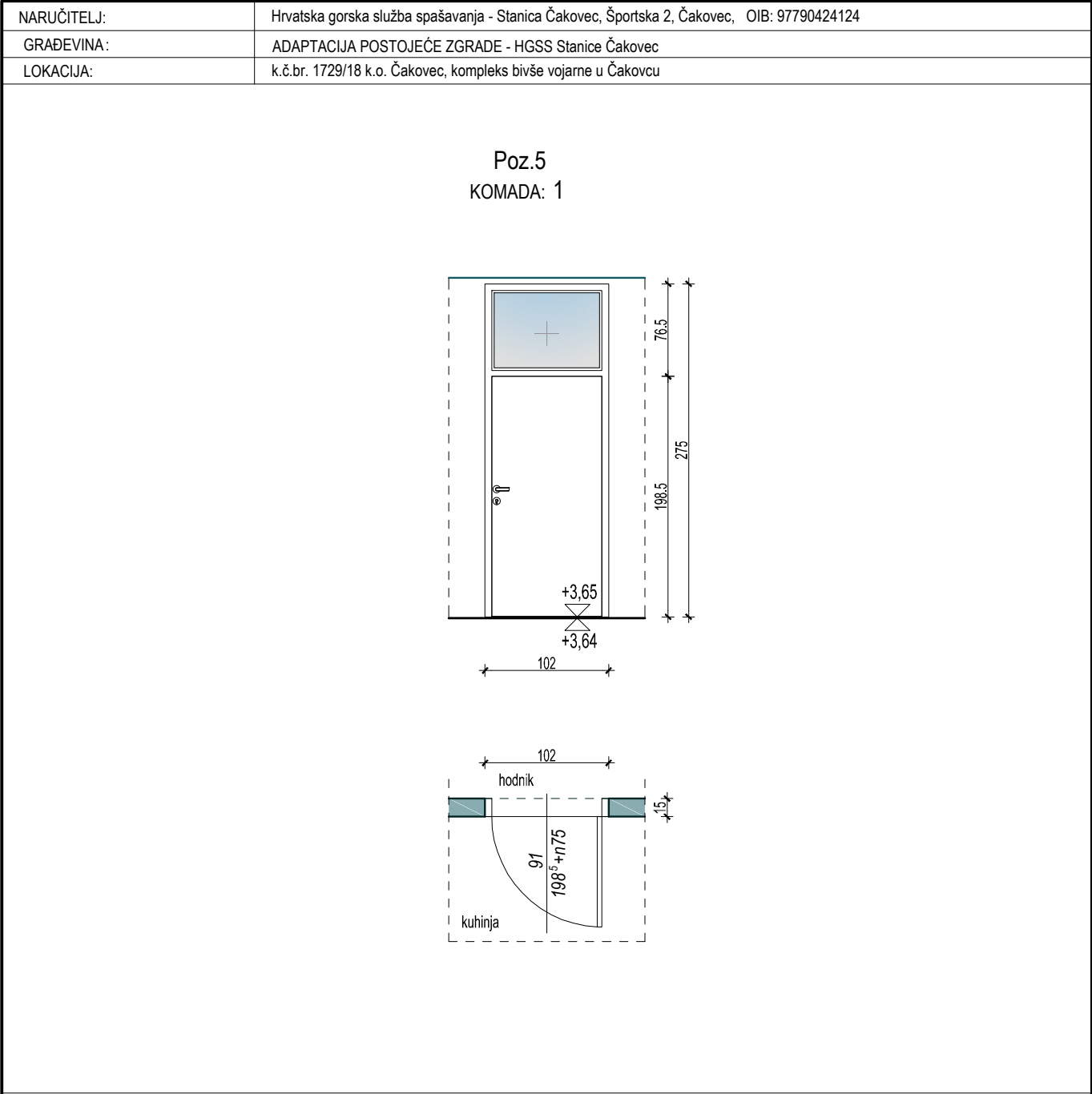


NARUČITELJ:	Hrvatska gorska služba spašavanja - Stanica Čakovec, Športska 2, Čakovec, OIB: 97790424124
GRAĐEVINA:	ADAPTACIJA POSTOJEĆE ZGRADE - HGSS Stanice Čakovec
LOKACIJA:	k.č.br. 1729/18 k.o. Čakovec, kompleks bivše vojarne u Čakovcu
<div style="display: flex; justify-content: space-between;"> <div style="width: 48%;"> <p style="text-align: center;"><b>Poz.1</b> KOMADA: 1</p> </div> <div style="width: 48%;"> <p style="text-align: center;"><b>Poz.2</b> KOMADA: 1</p> </div> </div>	
<p>Izrada/dobava, doprema i ugradnja unutarnjih vrata sa glavnim i pomoćnim krilom, sa futer dovratnikom i nadsvijetlom.</p> <p>Vratna krila ravna rezana, debljine 40 mm, sa masivnim drvenim okvirom jela/smreka, pokrovnim slojem MDF ploče 4-6mm, presvučena <b>furnirom hrast</b> sa horizontalnim smjerom godova, završno lakirano bezbojnim poliuretanskim lakom-mat u 3 sloja, sa trodjelnom ispunom od zamagljenog (neprovodnog) stakla 4mm i sa staklenim nadsvjetlom također zamagljenim.</p> <p>Krilo sa unutarje strane u ravnini sa pokrovnom letvicom od dovratnika.</p> <p>Futer dovratnik izrađen od iverice presvučen istim furnirom kao vrata, sa smjerom godova u dužini dovratnika,sa istom završnom obradom, sa identičnim letvicama, sa umetnutom brtvom.</p> <p>Letvice pričvršćenja ostakljenja masivne-hrast, u istoj završnoj obradi kao dovratnik.</p> <p>Okov: Nehrdajući čelik. Glavno krilo - Kvaka obostrana, inox crna, s odvojenim okruglim rozetama. Brava mehanička za sobni ključ/cilindar sa rozetom i odgovarajući pokrivalo lim. Pomoćno krilo - dva skrivena bočna zasuna za zatvaranje gore/dolje. 4-djeljne podesive spojnice - 3 komada po vratnom krilu.</p> <p>Ugradnja u gipskartonski zid d=15cm (suha ugradba). Okvir se pričvršćuje tipovima za profil GK zida, uz eventualnu postavu drvenih kajli, prostor između okvira vrata i zida se ispunjava poliuretanskom pjеноm. Višak poliuretanske pjene je potrebno odstraniti skalpelom. Na tako ugrađen okvir se nakon obrade zidova postavlja pokriva letvica. U cijenu uključiti sav rad, spojni materijal, okov, te kvake i brave sa cilindrom. Vrata sa 5mm razmaka od poda. Izgled prema shemi, a montaža na mjestu prema tlocrtu.</p>	
list: 1/8	

NARUČITELJ:	Hrvatska gorska služba spašavanja - Stanica Čakovec, Športska 2, Čakovec, OIB: 97790424124
GRAĐEVINA:	ADAPTACIJA POSTOJEĆE ZGRADE - HGSS Stanice Čakovec
LOKACIJA:	k.č.br. 1729/18 k.o. Čakovec, kompleks bivše vojarnje u Čakovcu
<div><div><div>Poz.3</div><div>KOMADA: 1</div></div><div><div>Poz.4</div><div>KOMADA: 1</div></div><div><p>The drawing shows two identical door units, Poz.3 and Poz.4, each with a height of 275 and a width of 198.5. The door height is 198.5 and the width is 82. The door is divided into a top panel (76.5 high) and a bottom panel (122 high). The door is made of wood with a glass insert in the top panel. The door is shown in a plan view, with dimensions for the door frame and the door itself. The floor plan shows the location of the doors in a hallway (hodnik) leading to the men's (muške) and women's (ženske) sanitary facilities. The floor plan also shows the dimensions for the door frame and the door itself.</p></div></div>	
<p>Izrada/dobava, doprema i ugradnja unutarnjih vrata sa futer dovratnikom i nadsvijetlom. Vratno krilo ravno rezano, debljine 40 mm, sa masivnim drvenim okvirom jela/smreka, ispunjena kartonsko saće za vrata, te pokrovnim slojem MDF ploče 4-6mm, presvučena <b>furnirom hrast</b> sa horizontalnim smjerom godova, završno lakirano bezbojnim poliuretanskim lakom-mat u 3 sloja. Krilo sa unutarnje strane u ravni sa pokrovnom letvicom od dovratnika.</p> <p>Futer dovratnik izrađen od iverice presvučen istim furnirom kao vrata, sa smjerom godova u dužini dovratnika, sa istom završnom obradom, sa identičnim letvicama, sa umetnutom brtvom.</p> <p>Nadsvijetlo od zamagljenog (neprovidnog) stakla 4mm. Letvice pričvršćenja ostakljenja masivne-hrast, u istoj završnoj obradi kao dovratnik.</p> <p>Okov: Nehrdajući čelik. Kvaka obostrana, inox crna, s odvojenim okruglim rozetama. Brava mehanička za sobni ključ/cilindar sa rozetom + odgovarajući pokrivni lim. 4-dijelne podesive spojnice - 3 komada po vratnom krilu.</p> <p>Ugradnja u gipskartonski zid d=16cm (suha ugradnja). Okvir se pričvršćuje tipovima za profil GK zida, uz eventualnu postavu drvenih kajli, prostor između okvira vrata i zida se ispunjava poliuretanskom pjеноm. Višak poliuretanske pjene je potrebno odstraniti skalpelom. Na tako ugrađen okvir se nakon obrade zidova postavlja pokrivna letvica. U cijenu uključiti sav rad, spojni materijal, okov, te kvake i brave sa cilindrom. Vrata sa 5mm razmaka od poda. Izgled prema shemi, a montaža na mjestu prema tlocrtu.</p>	
list: 2/8	



Izrada/dobava, doprema i ugradnja unutarnjih vrata sa futer dovratnikom i nadsvijetlom. Vratno krilo ravno rezano, debljine 40 mm, sa masivnim drvenim okvirom jela/smreka, ispunjena kartonsko saće za vrata, te pokrovnim slojem MDF ploče 4-6mm, presvučena **furnirom hrast** sa horizontalnim smjerom godova, završno lakirano bezbojnim poliuretanskim lakom-mat u 3 sloja. Krilo sa unutarnje strane u ravnini sa pokrovnom letvicom od dovratnika.

Futer dovratnik izrađen od iverice presvučen istim furnirom kao vrata, sa smjerom godova u dužini dovratnika, sa istom završnom obradom, sa identičnim letvicama, sa umetnutom brtvom.

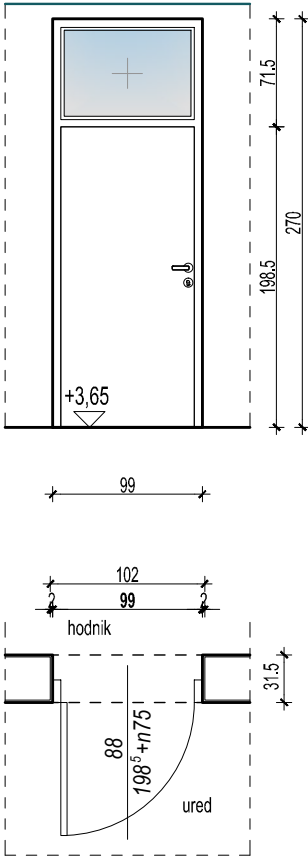
Nadsvijetlo od zamagljenog (neprovidnog) stakla 4mm. Letvice pričvršćenja ostakljenja masivne-hrast, u istoj završnoj obradi kao dovratnik.

Okov:  
Nehrdajući čelik.  
Kvaka obostrana, inox crna, s odvojenim okruglim rozetama.  
Brava mehanička za sobni ključ/cilindar sa rozetom + odgovarajući pokrivni lim.  
4-dijelne podesive spojnice - 3 komada po vratnom krilu.

Ugradnja u gipskartonski zid d=15cm (suha ugradnja). Okvir se pričvršćuje tiplovima za profil GK zida, uz eventualnu postavu drvenih kajli, prostor između okvira vrata i zida se ispunjava poliuretanskom pjеноm. Višak poliuretanske pjene je potrebno odstraniti skalpelom. Na tako ugrađen okvir se nakon obrade zidova postavlja pokrivna letvica. U cijenu uključiti sav rad, spojni materijal, okov, te kvake i brave sa cilindrom. Vrata sa 5mm razmaka od poda. Izgled prema shemi, a montaža na mjestu prema tlocrtu.

NARUČITELJ:	Hrvatska gorska služba spašavanja - Stanica Čakovec, Športska 2, Čakovec, OIB: 97790424124
GRAĐEVINA:	ADAPTACIJA POSTOJEĆE ZGRADE - HGSS Stanice Čakovec
LOKACIJA:	k.č.br. 1729/18 k.o. Čakovec, kompleks bivše vojarnje u Čakovcu

Poz.6  
KOMADA: 1



Izrada/dobava, doprema i ugradnja unutarnjih vrata sa futer dovratnikom i nadsvijetlom. Vratno krilo ravno rezano, debljine 40 mm, sa masivnim drvenim okvirom jela/smreka, ispunjena kartonsko saće za vrata, te pokrovnim slojem MDF ploče 4-6mm, presvučena **furnirom hrast** sa horizontalnim smjerom godova, završno lakirano bezbojnim poliuretanskim lakom-mat u 3 sloja. Krilo sa unutarnje strane u ravnini sa pokrovnom letvicom od dovratnika.

Futer dovratnik izrađen od iverice presvučen istim furnirom kao vrata, sa smjerom godova u dužini dovratnika, sa istom završnom obradom, sa identičnim letvicama, sa umetnutom brtvom.

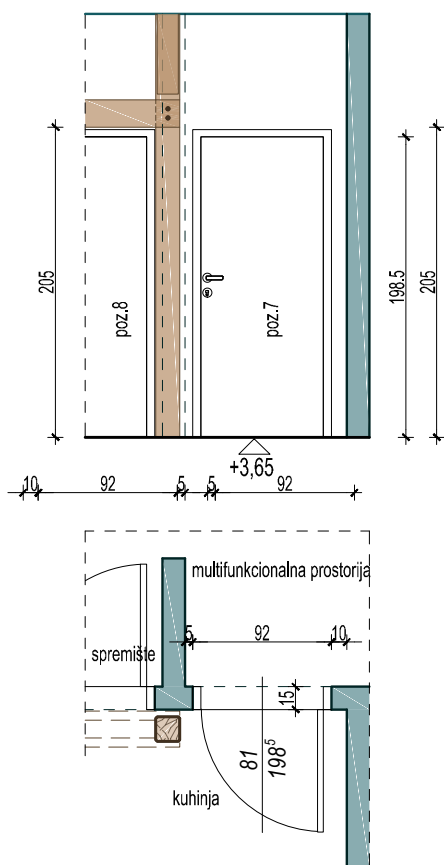
Nadsvijetlo od zamagljenog (neprovidnog) stakla 4mm. Letvice pričvršćenja ostakljenja masivne-hrast, u istoj završnoj obradi kao dovratnik.

Okov:  
Nehrdajući čelik.  
Kvaka obostrana, inox crna, s odvojenim okruglim rozetama.  
Brava mehanička za sobni ključ/cilindar sa rozetom + odgovarajući pokrivni lim.  
4-dijelne podesive spojnice - 3 komada po vratnom krilu.

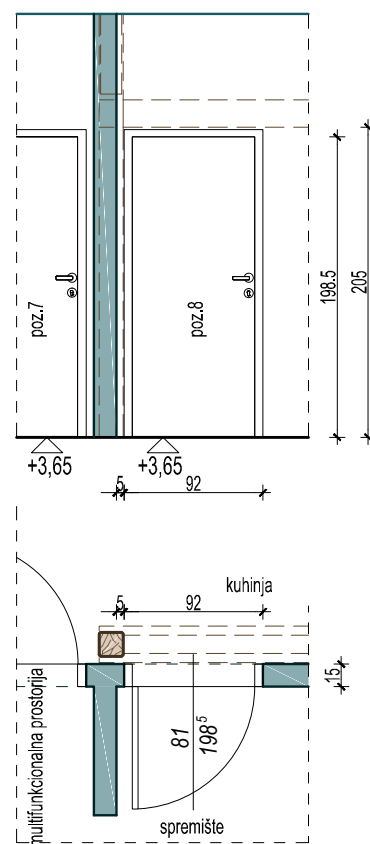
Ugradnja u ožbukani zid od opeke, ukupne debljine 31,5cm, ali sa futer dovratnikom za zid d=15cm (suha ugradnja).  
Okrvir se pričvršćuje tiplovima u zid od opeke, uz eventualnu postavu drvenih kajli, prostor između okvira vrata i zida se ispunjava poliuretanskom pjenom. Višak poliuretanske pjene je potrebno odstraniti skalpelom.  
Na tako ugrađen okvir se nakon obrade zidova postavlja pokrivna letvica.  
Od strane prema hodniku, pokrivnu letvicu odrezati i prilagoditi zidu na licu mjesta.  
U cijenu uključiti sav rad, spojni materijal, okov, te kvake i brave sa cilindrom.  
Vrata sa 5mm razmaka od poda.  
Izgled prema shemi, a montaža na mjestu prema tlocrtu.

NARUČITELJ:	Hrvatska gorska služba spašavanja - Stanica Čakovec, Športska 2, Čakovec, OIB: 97790424124
GRAĐEVINA:	ADAPTACIJA POSTOJEĆE ZGRADE - HGSS Stanice Čakovec
LOKACIJA:	k.č.br. 1729/18 k.o. Čakovec, kompleks bivše vojarnе u Čakovcu

Poz.7  
KOMADA: 1



Poz.8  
KOMADA: 1



Izrada/dobava, doprema i ugradnja unutarnjih vrata i futer dovratnika.  
Vratno krilo ravno rezano, debljine 40 mm, sa masivnim drvenim okvirom jela/smreka, ispunjena kartonsko saće za vrata, te pokrovnim slojem MDF ploče 4-6mm, presvučena **furnirom hrast** sa horizontalnim smjerom godova, završno lakirano bezbojnim poliuretanskim lakom-mat u 3 sloja.  
Krijlo sa unutarnje strane u ravlini sa pokrovnom letvicom od dovratnika.

Futer dovratnik izrađen od iverice presvučen istim furnirom kao vrata, sa smjerom godova u dužini dovratnika, sa istom završnom obradom, sa identičnim letvicama, sa umetnutom brtvom.

Okov:  
Nehrdajući čelik.  
Kvaka obostrana, inox crna, s dvojevim okruglim rozetama.  
Brava mehanička za sobni ključ/cilindar sa rozetom + odgovarajući pokrivni lim.  
4-dielne podesive spojnice - 3 komada po vratnom krilu.

Ugradnja u gipskartonski zid d=15cm (suha ugradba).  
Okriv se pričvršćuje tiplovima za profil GK zida, uz eventualnu postavu drvenih kajli, prostor između okvira vrata i zida se ispunjava poliuretanskom pjenom.  
Višak poliuretanske pjene je potrebno odstraniti skalpelom.  
Na tako ugrađen okvir se nakon obrade zidova postavlja pokrivna letvica.  
U cijenu uključiti sav rad, spojni materijal, okov, te kvake i brave sa cilindrom.  
Vrata sa 5mm razmaka od poda.  
Izgled prema shemi, a montaža na mjestu prema tlocrtu.

NARUČITELJ:	Hrvatska gorska služba spašavanja - Stanica Čakovec, Športska 2, Čakovec, OIB: 97790424124
GRAĐEVINA:	ADAPTACIJA POSTOJEĆE ZGRADE - HGSS Stanice Čakovec
LOKACIJA:	k.č.br. 1729/18 k.o. Čakovec, kompleks bivše vojarne u Čakovcu

Poz.9a - tuš

KOMADA: lijeva : 1  
desna: 1

Napomena: Vrata i dovratnik sa podrezanim dnom cca 1cm od poda; zbog prisutnosti vode na podu kod tuševa

SANITARIJE

Poz.9b - WC

KOMADA: lijeva : 1  
desna: 1

Izrada/dobava, doprema i ugradnja unutarnjih vrata i futer dovratnika sanitarija.

Vratno krilo ravno rezano, debljine 40 mm, sa masivnim drvenim okvirom jela/smreka, ispunjena kartonsko saće za vrata, te pokrovnim slojem MDF ploče 4-6mm, furnirana i završno **bojano bijelom bojom** u 3 sloja.

Napomena: Vrata će se nalaziti u prostoru sa povećanim postotkom vlage u zraku!

Krilo sa unutarnje strane u ravnini sa pokrovnim letvicom od dovratnika.

Futer dovratnik izrađen od iverice presvučen istim furnirom kao vrata, sa smjerom godova u dužini dovratnika, sa istom završnom obradom, sa identičnim letvicama, sa umetnutom brtvom.

Okov:  
Nehrdajući čelik.  
Kvaka obostrana, inox crna, s odvojenim okruglim rozetama.  
Brava mehanička za sobni ključ/cilindar sa rozetom + odgovarajući pokrívni lim.  
4-dijelne podesive spojnice - 3 komada po vratnom krilu.

Ugradnja u gipskartonski zid d=12cm (poz.9a i 9b), d=17cm (poz.9c) (suha ugradba).  
Zidovi su parapetni tj.gotove visine 220cm.  
Okvir se pričvršćuje tiplovima za profil GK zida, uz eventualnu postavu drvenih kajli, prostor između okvira vrata i zida se ispunjava poliuretanskom pjenom.  
Višak poliuretanske pjene je potrebno odstraniti skalpelom.  
Na tako ugrađen okvir se nakon obrade zidova postavlja pokrívna letvica.  
U cijenu uključiti sav rad, spojni materijal, okov, te kvake i brave sa cilindrom.  
Vrata sa 1cm razmaka od poda.  
Izgled prema shemi, a montaža na mjestu prema tlocrtu.

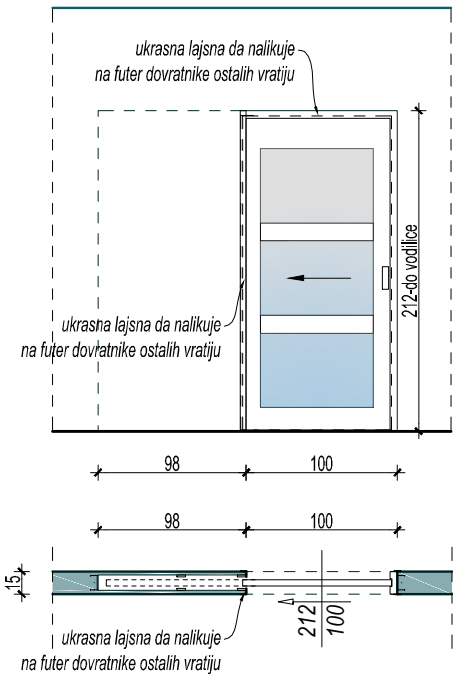
Poz.9c - WC

KOMADA: lijeva : 1  
desna: 1

list: 6/8

NARUČITELJ:	Hrvatska gorska služba spašavanja - Stanica Čakovec, Športska 2, Čakovec, OIB: 97790424124
GRAĐEVINA:	ADAPTACIJA POSTOJEĆE ZGRADE - HGSS Stanice Čakovec
LOKACIJA:	k.č.br. 1729/18 k.o. Čakovec, kompleks bivše vojarne u Čakovcu

Poz.10 - klizna vrata (ugrađeni Knauf pocket kit)  
KOMADA: lijeva : 1  
desna: 1



Izrada/dobava, doprema i ugradnja unutarnjih kliznih vrata na sustav Knauf pocket kit (sustav ugrađeni na lokaciji).  
Vratna krila ravna rezana, debljine 40 mm, sa masivnim drvenim okvirom jela/smreka, pokrovnim slojem MDF ploče 4-6mm, presvučena **furnirom hrast** sa horizontalnim smjerom godova, završno lakirano bezbojnim poliuretanskim lakom-mat u 3 sloja, sa trodjelnom ispunom od zamagljenog (neprovidnog) stakla 4mm. Letvice pričvršćenja ostakljenja masivne-hrast, u istoj završnoj obradi kao dovratnik.

Futer dovratnik na mjestu zatvaranja (brave) izrađen od iverice presvučen istim furnirom kao vrata, sa smjerom godova u dužini dovratnika, sa istom završnom obradom, sa identičnim letvicama.  
Iznad otvora i na mjestu ulaska vratiju u zid postaviti ukrasne "L"-letvice sa obje strane otvora, da nalikuju na futer dovratnike ostalih vratiju.

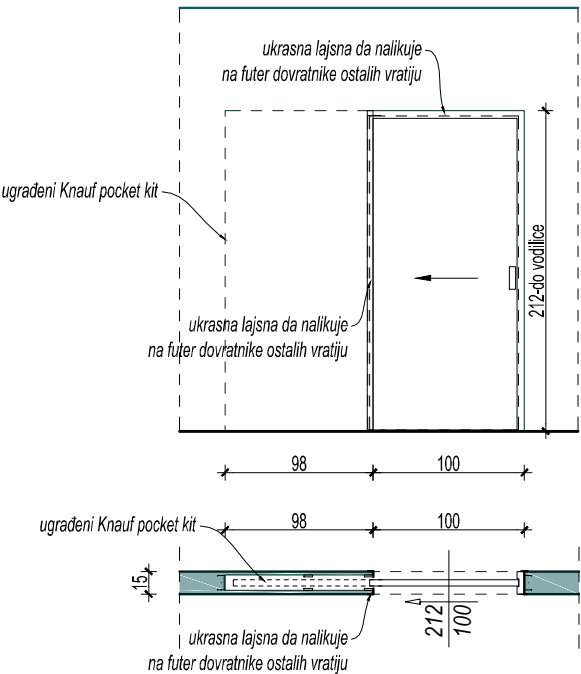
Okov:  
Nehrdajući čelik.  
Kompletan set za klizna vrata (brava na ključ, prihvatnik, rozete, prstohvat za povlačenje vrata) , u crnoj mat boji.  
Nosачi kliznih vratiju i vijci za montažu na izvedenu tipsku vodilicu kliznih vratiju su postojeći, na lokaciji, ali u cijenu uključiti montažu vratiju i pripasavanje na iste. Pri dnu montirati skriveni stabilizator vratiju.

Ugradnja u gipskartonski zid (suha ugradba).  
Okvir se pričvršćuje tipovima za profil GK zida, prostor između okvira vrata i zida se ispunjava poliuretanskom pjеноm.  
Višak poliuretanske pjene je potrebno odstraniti skalpelom.  
Na tako ugrađen okvir se nakon obrade zidova postavlja pokrivna letvica.  
Lajsne-letvice na mjestu gdje se ne izvodi futer dovratnik se lijepe adekvatnim ljepilom na zid.

U cijenu uključiti sav rad, spojni materijal, okov, te kvake i brave sa cilindrom.  
Vrata sa 5mm razmaka od poda.  
Izgled prema shemi, a montaža na mjestu prema tlocrtu.

NARUČITELJ:	Hrvatska gorska služba spašavanja - Stanica Čakovec, Športska 2, Čakovec, OIB: 97790424124
GRAĐEVINA:	ADAPTACIJA POSTOJEĆE ZGRADE - HGSS Stanice Čakovec
LOKACIJA:	k.č.br. 1729/18 k.o. Čakovec, kompleks bivše vojarne u Čakovcu

Poz.11 - klizna vrata (ugrađeni Knauf pocket kit)  
KOMADA: lijeva : 1



Izrada/dobava, doprema i ugradnja unutarnjih kliznih vrata na sustav Knauf pocket kit (ugrađeni na lokaciji).

Vratno krilo ravno rezano, debljine 40 mm, sa masivnim drvenim okvirom jela/smreka, ispunja kartonsko saće za vrata, te pokrovnim slojem MDF ploče 4-6mm, presvučena **furnirom hrast** sa horizontalnim smjerom godova, završno lakirano bezbojnim poliuretanskim lakom-mat u 3 sloja.

Futer dovratnik na mjestu zatvaranja (brave) izrađen od iverice presvučen istim furnirom kao vrata, sa smjerom godova u dužini dovratnika, sa istom završnom obradom, sa identičnim letvicama.

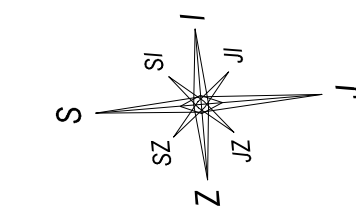
Iznad otvora i na mjestu ulaska vratiju u zid postaviti ukrasne "L"-letvice sa obje strane otvora, da nalikuju na futer dovratnike ostalih vratiju.

Okov:  
Nehrdajući čelik.  
Kompletan set za klizna vrata (brava na ključ, prihvatnik, rozete, prstohvat za povlačenje vrata) , u crnoj mat boji.  
Nosачi kliznih vratiju i vijci za montažu na izvedenu tipsku vodilicu kliznih vratiju su postojeći, na lokaciji, ali u cijenu uključiti montažu vratiju i pripasavanje na iste  
Pri dnu montirati skriveni stabilizator vratiju.

Ugradnja u gipskartonski zid (suha ugradba).  
Okvir se pričvršćuje tiplovima za profil GK zida, prostor između okvira vrata i zida se ispunjava poliuretanskom pjеноm.  
Višak poliuretanske pjene je potrebno odstraniti skalpelom.  
Na tako ugrađen okvir se nakon obrade zidova postavlja pokrivna letvica.  
Lajsne-letvice na mjestu gdje se ne izvodi futer dovratnik se lijepe akedvatnim ljepilom na zid.

U cijenu uključiti sav rad, spojni materijal, okov, te kvake i brave sa cilindrom.  
Vrata sa 5mm razmaka od poda.  
Izgled prema shemi, a montaža na mjestu prema tlocrtu.





# TLOCRT POTKROVLJA

## POZICIJE UNUTARNJE STOLARIJE