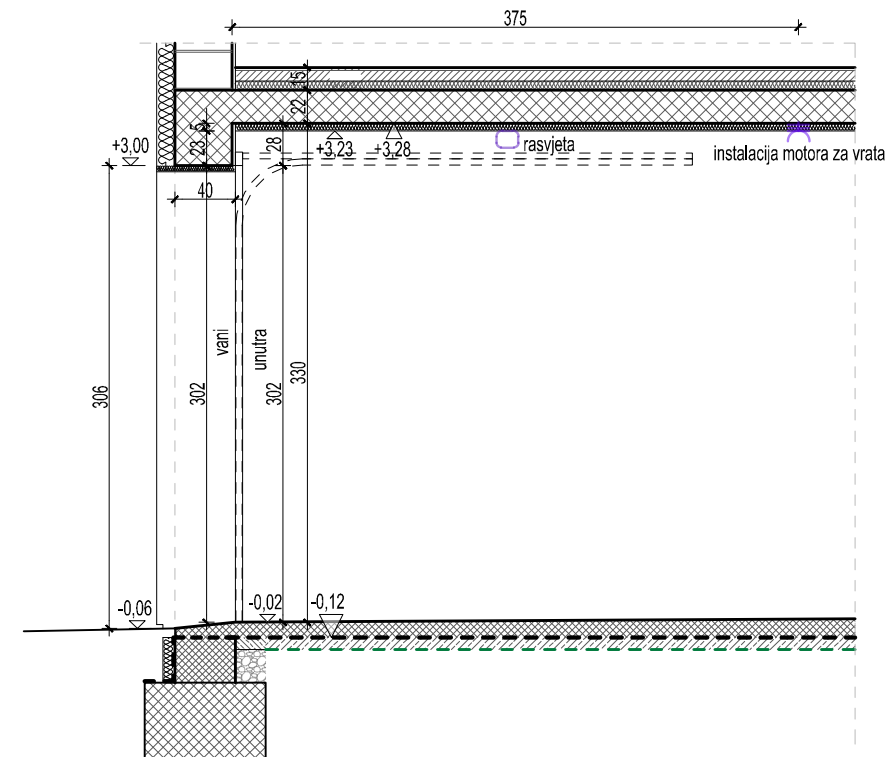
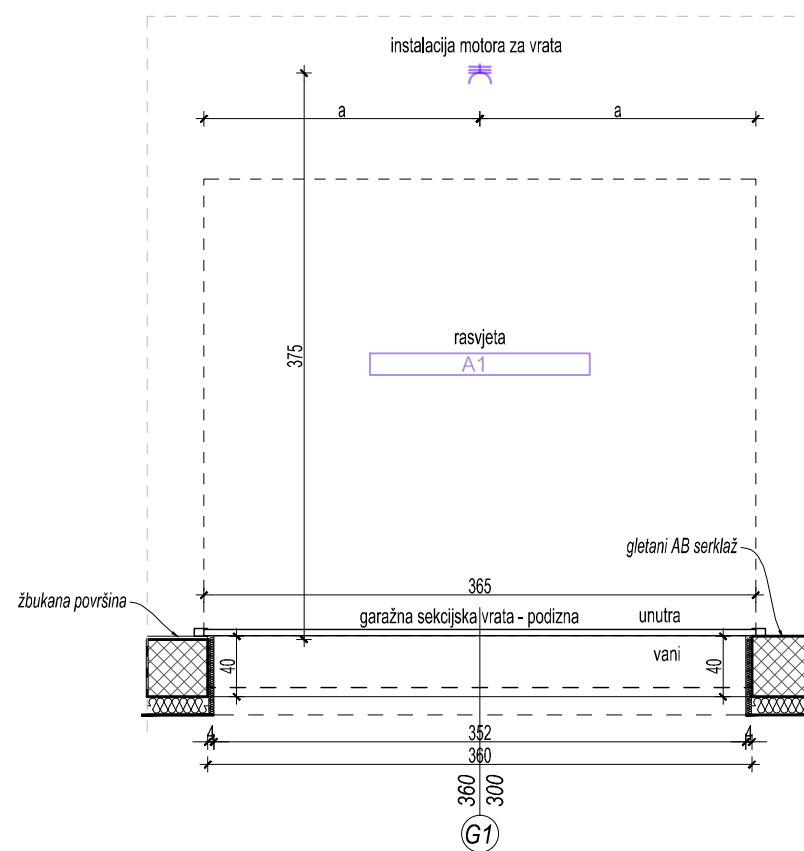
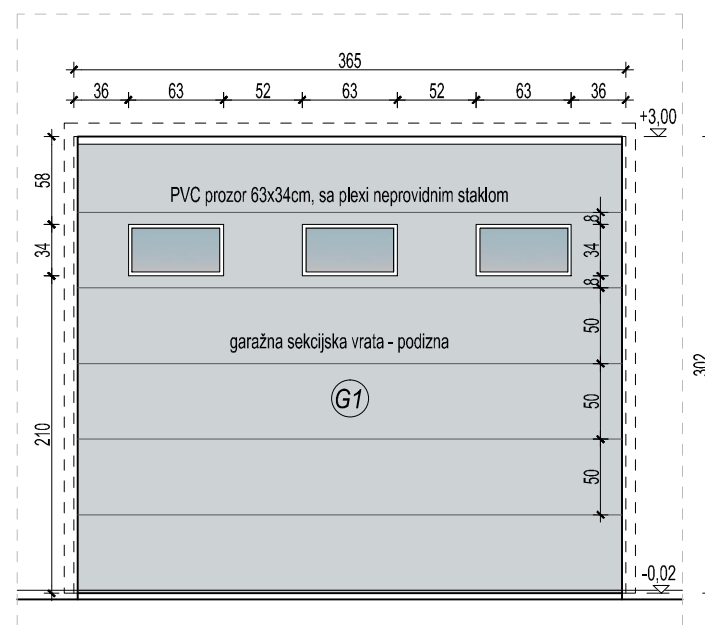
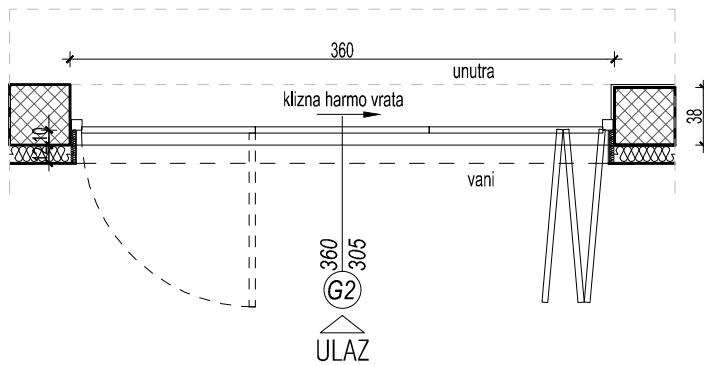
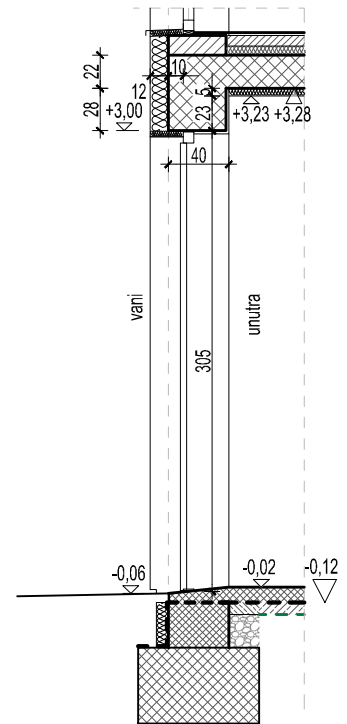
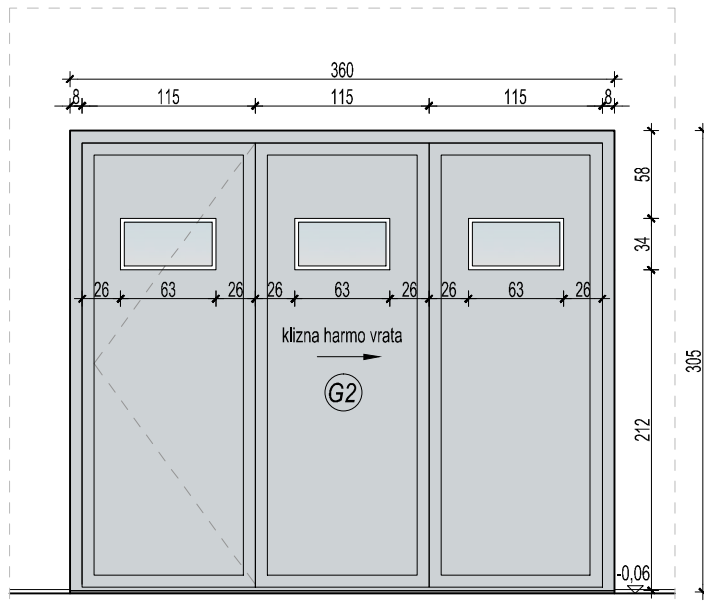


INVESTITOR:	Hrvatska gorska služba spašavanja - Stanica Čakovec, Športska 2, Čakovec, OIB: 97790424124
GRADEVINA:	ADAPTACIJA POSTOJEĆE ZGRADE - HGSS Stanice Čakovec
LOKACIJA:	k.č.br. 1729/18 k.o. Čakovec, kompleks bivše vojarnje u Čakovcu



	garažna vrata - podizna	pozicija: G1
VRSTA STAVKE:	podizna sekcijnska termoizolirana garažna vrata sa automatskim otvaranjem	
NAČIN OTVARANJA:	podizna putem elektromotora na zidno tipkalo + ručno otvaranje u slučaju nestanka struje	
MATERIJAL:	čelični, pocinčani, termoizolirani i termolakirani "sandwich" panel, debljine 40mm, termo koeficijenta 0,95 W/m²K, u sivoj boji RAL 9006 - visina panela/segmenta 50cm, sa dobrom otpornošću na tuču i UV zrake.	
VRSTA OKOVA:	komplet vrata sa pocinčanim okovom i opremom za sigurno otvaranje. Izvedba sa vodilicama obješenim na AB strop i bočno na AB zid.	
UGRADNJA:	Učvršćenje vijcima+tipla preko čeličnih profila u prethodno gletani AB okvir. Potrebno je pridržavati se smjernica ugradnje i brtvljenja zadanih od strane proizvođača.	
ZAVRŠNA OBRADA:	RAL 9006 - siva	
OSTAKLJENJE:	3 komada tipskih PVC prozora ostakljena sa duplim plexi neprovidnim staklom (63x34cm), na visini do prozora ccca 190-210cm	
DIMENZIJE:	zidarska mjera : 360 / 302 cm	komada: 4
Napomena: Sve prema općim uvjetima troškovnika. Sve iskazane (nazivne) mjere se odnose na vanjske dimenzije stolarije, a moguće je usklađivanje nakon odabira proizvođača. Svi detalji potrebni za radionički nacrt dogovaraju se sa Projektantom i odabranim proizvođačem. Radionički nacrt nudi proizvođač, a ugradba slijedi nakon odobrenja pojedinih detalja i upotrijebljenih materijala od strane Projektanta. Cijena izrade radioničkih nacrtu uključena je u jedinične cijene stavki. Prije izrade stolarskih stavki, sve mjere ugradbe i broj komada obavezno je kontrolirati na objektu!		



	GARAŽNA VRATA - HARMONIKA-KLIZNA	POZICIJA: G2
VRSTA STAVKE:	klizna, viseća, harmonika termoizolirana garažna vrata sa 3 krila	
NAČIN OTVARANJA:	ručno otvaranje, otvaranje samo jedno krilo zaokretno + sva krila harmonika-klizna, desna	
MATERIJAL:	čelični, pocinčani, termoizolirani i termolakirani "sandwich" panel, debljine 40mm, termo koeficijenta 0,95 W/m ² K, u sivoj boji RAL 9006, sa dobrom otpornošću na tuču i UV zrake. Tri harmo krila širine 120cm izrađenih od panela, uokvireni metalnim ZPT profilima, zaštićeni temeljnom bojom i trajnim lakom u boji RAL 9006.	
VRSTA OKOVA:	Komplet vrata sa čeličnim okovom, vodilicama i opremom za sigurno ručno otvaranje. Kompletna oprema pocinčana.	
UGRADNJA:	Učvršćenje vijcima+tipla preko čeličnih profila i limova sidrenih AB okvir. Potrebno je pridržavati se smjernica ugradnje i brtvljenja zadanih od strane proizvođača.	
ZAVRŠNA OBRADA:	RAL 9006 - siva	
OSTAKLJENJE:	3 komada tipskih PVC prozora ostakljena sa duplim plexi neprovidnim staklom (63x34cm), na visini do prozora ccca 190-210cm	
DIMENZIJE:	zidarska mjera : 360 / 302 cm	komada: 2
Napomena:		
Sve prema općim uvjetima troškovnika.		
Sve iskazane (nazivne) mjere se odnose na vanjske dimenzije stolarije, a moguće je usklađivanje nakon odabira proizvođača.		
(zidarski otvor je načelno širi za 1cm sa svih strana, te je isti nakon montaže potrebno zapuniti poliuretanskom pjenom i višak pjene odstraniti).		
Svi detalji potrebni za radionički nacrt dogovaraju se sa Projektantom i odabranim proizvođačem.		
Radionički nacrt nudi proizvođač, a ugradba slijedi nakon odobrenja pojedinih detalja i upotrijebljenih materijala od strane Projektanta.		
Cijena izrade radioničkih nacrtu uključena je u jedinične cijene stavki.		
Prije izrade stolarskih stavki, sve mjere ugradbe i broj komada obavezno je kontrolirati na objektu!		
		list: G2